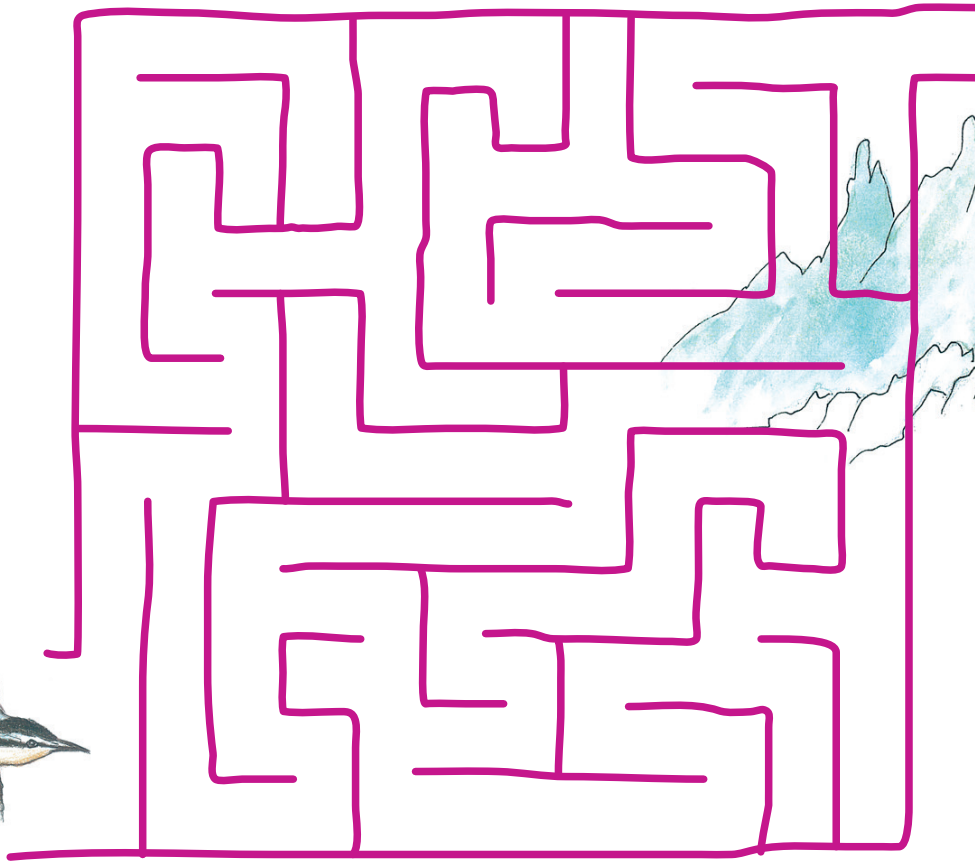
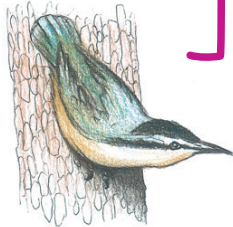


# Le Grand Labyrinthe

*Aide La Sittelle à retrouver son pin Laricio !*



## QUESTION

*Comment reconnaît-on le pin Laricio ?*

On utilise 3 indices...

- Par son écorce de couleur argentée qui forme de grandes plaques irrégulières
- Ses aiguilles de 9 à 15cm vert cendré non piquante et groupées par 2
- Des cônes de pins (i pignotti) longs de 4 à 8 cm.

Le pin Laricio est le roi de la forêt corse. Espèce endémique, on le trouve entre 800 et 1600m. Cet arbre majestueux, dont la longévité peut dépasser les 400 ans, peut faire plus de 50m de haut avec un diamètre de 2 mètres. Il habite la forêt corse depuis des millénaires et il est un formidable réservoir de biodiversité puisqu'il abrite 29 espèces d'oiseaux dont la sittelle.